

Spänningsförhållandet mellan **magi** och **verklighet** präglar sommarens utställning i Gerlesborgs konsthall där tre **säregna konstnärskap** presenteras. Bohusläningens recensent, Solveig Thulin, har gjort ett besök.

Animal host av Tilda Lovell, tuschcollage.

Foto: Solveig Thulin

Tre konstnärskap i lek och

Konst

Fröken Rök, kören och jägarens byte
Daniel Jensen, **Hans Lannér**, **Tilda Lovell**
 Gerlesborgs konsthall, Hamburgsund
 Utställningen pågår till 12 augusti

Fröken Rök, kören och jägarens byte är den fantasieggande titeln på årets sommarutställning i Gerlesborgs konsthall.

Här möts tre säregna bildvärldar: Hans Lannérs akrylmålningar, Tilda Lovells animation och tuschcollage och Daniel Jensens kolteckningar och skulpturer.

Den ljusa lokalen, målningarnas milda färgtoner och begränsade storlek samt teckningarna i svart/vitt ger tillsammans ett första intryck av en ljus, lätt och luftig

sfär, där Daniel Jensens skulpturer bildar en sorts balanserande tyngdpunkter. Tillträde till de tre världarna förutsätter att man studerar de individuella bilderna på väggen nära och länge.

I Hans Lannérs avskalade bildspråk blir enkla och vardagliga motiv, ibland bara antydda av färgfragment, både underfundiga och undanglidande. Att tolka innehållet är som att läsa dikter av ljus och färg. Man får fundera över de visuella undertexterna. Gåttfullheten förstärks av verkens titlar. Exempelvis förefaller motivet i målningen Tårta vara en liten sjö sedd uppifrån med en väderkvarn och en björkstam vid sjökanten. Men visst, en bit av världen sedd med andra ögon än mina

kan absolut bli ett dekorerat bakverk. På liknande sätt associerar jag tornet i målningen Kraftverk mera med ett kyrktorn än med någon teknisk anläggning, vilket genom ordleken i så fall ger minst en ytterligare dimension åt verket. Leken är humoristisk, men måleriet är på allvar.

Daniel Jensen presenterar, förutom skulpturer, ett antal suggestiva kolteckningar på papper och oljemålningar på duk. Hans innehållsrika bildvärld belysas av trolska kvinnor och män och märkliga djur, vars förehavanden ger utrymme för många tolkningar.

Här är motivet tydligt presenterat, men de surrealistiska övertonen drar in be-

traktaren i en annan värld än den fysiska verklighet vi känner igen oss i. Ofta har verken en morbid eller erotisk anstrykning och en humor av ett mera burleskt slag. Black Glove är ett exempel på hur han med kolets svärta trolrar fram en blandning av expressiv primitivism och fantasifullt finlir.

Tilda Lovells huvudverk Körprojektet är en animation på 13 minuter. Kören består av varsel till största delen skapade av skräp och restprodukter såsom ben och tänder från döda djur samt gips, metalltråd och tygbitar.

Föreställningen är som en mix av Fabiernas värld och Samuel Becketts dramer med inslag av lite skräckgotik. Figuren sjunger och rör sig underbart ansträmligt, och tillsammans med textens innehåll och konstnärns klarinett blir det hela en härlig tragikomisk kompost.

Tilda Lovell visar även några tuschteckningar och tuschcollage. De sistnämnda påminner till sin form om ett Rorschach-

Hans Lannér är född 1947 i Skene och bosatt i Stockholm. Carlssons förlag har gett ut en bok om Hans Lannér med texter av Ulf Linde och Ernst Billgren.

Tilda Lovell är född 1972 i Mölndal. Hon studerade på Kungliga Konsthögskolan i Stockholm 1998-2003 och bor och arbetar i Berlin och Stockholm.

Om konstnärerna

Daniel Jensen är född 1971 i Malmö. Han gick i Konstakademien i Oslo 2001 och är nu mera verksam i Stockholm.

GUIDEN torsdag

Guiden finns också på www.bohuslaningen.se. Använd Guiden på nätet för att själv registrera ditt evenemang.



Foto: Lasse Edwartz

UDDEVALLA

Friskis & Snettis Jympa
Fotbollspanerna Gustafsberg kl. 19.00.

Friskis & Snettis sommarjympa med barn
Fotbollspanerna på Gustafsberg kl. 18.15.

Veteranbilsträff
Dagnys musikkaré på Kasen kl. 18- 21.

SOTENÅS

Kungshamns Hembygdsförening
Öppet hus på Gerlegården och visning av gården kl. 17-19.

Lerdunveskytte
Kärnhållans Skyttegård från kl. 18.

Niklas Jingryd
Harrys Kungshamn, midsommar.
Niklas Jingryd i Silver

TANUM

Firande av sommarsolståndet, Vitlycke museum

Kom och upplev sommarsolståndet med aktiviteter i Bronsåldersgården, Vitlycke museum fr kl. 13.

UTSTÄLLNINGAR

Sommarvisning
Bohusläns museum kl. 13.00. Följ med på en visning i museets utställningar.

Utställningar i Utgångspunkten
Bohusläns museum

Måleri med tema Strindberg.
Röda Rummet på Kilbäcksgatan 23.
Målarföreningen Kasen

Jan Jörnmärk Avgrunden

Bohusläns museum

Edouard Bohan

Kaselyckans B&B.

ABF Fotoklubb

Lennart Andersson, Ted Overland och Vambola Kallaste. ABF:s skyttefönster på Göteborgsvägen 7-9, Uddevalla.

Fjället - flykt och frihet

Bohusläns museum.

Jan Jörnmärk

Bohusläns museum.

Se hur ett bisamhälle fungerar!
Bohusläns museum.

Vårt Bohuslän

Strandskolan i Kungälv, årskurs 9, specialarbete i slöjd. Bohusläns museum

Catharina Göransson Hemarkiv

Galleri Ranrike, Tanums kommunhus, Tanumshede kl. 08.00 - 16.30.

Akvarellutställning i Lysekils

Konsthall

Bo Södervall. Drottninggatan 51, Lysekil. Kl. 11-17

Konst i värden

Låtsaskonst Simpla flygfoto. Sotenås Vårdcentral i Humnebostrand kl. 8-17.

Karl Chilcott

Träskulptör. Konsthallen Kajutan, Henån kl. 12-19

Konstutställning

Biblioteket, Henån. SV Orusts Akvarellgrupp, Bibliotekets öppettider.

Lelängenbanan

Centrumhuset Färgelanda. Öppet vardagar

Konstutställning Färgelanda

Göta Alvdalskonstnärern. Färgelanda Konsthall

Konstutställning

Forum, Munkedals kommunhus. Kl. 8-16.30. Lennart Andersson, Elisabeth Hansson, Berit Ståleby.



Easter (blandteknik) är en av Daniel Jensens skulpturer, som blir balanserade tyngdpunkter, i en i övrigt luftig utställningsfär.

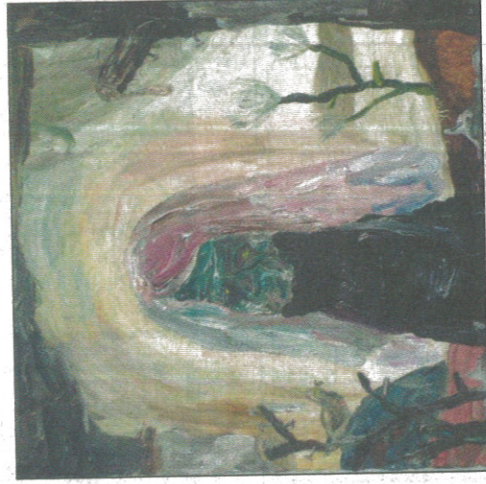
allvar

test, men när man tittar närmare på bilderna upptäcker man en sorts raffinerade in-sekttiknande vareiser.

Spänningen mellan lek och allvar, magi och verklighet präglar både utställningen som helhet och de enskilda verken, men hos tre egenartade konstnärer skall man kanske inte anstränga sig för mycket att leta efter likheter. Detta antyds redan av utställningens titel, som syftar på tre av de visade verken - ett av varje konstnär.

Utställningen är snarare ett uttryck för att det finns olika sätt att se på tillvaron bortom gängse konventioner. Verken vittnar om att något magiskt kan dölja sig under vardagliga banaliteter, att det kan finnas en storhet i det till synes taffiga och att även allvarliga saker kan betraktas med glimten i ögat.

Solveig Thulin



Daniel Jensen, Weeping Oracle, olja på duk.



Hans Lammér, Tärta, akryl på duk.

Tillträde till de tre världarna förutsätter att man studerar de individuella bilderna på väggarna nära och länge.



We are one together

I Tilda Lovells videoverk Kören finner Solveig Thulin referenser till så väl Becketts dramer som Fablermas värld och skräckgotik.